



Акционерное общество

«Российский государственный центр инвентаризации и учета объектов недвижимости -
Федеральное БТИ»

(полное наименование ОТИ - организации технического учета и технической инвентаризации объектов капитального строительства)

Верхне-Волжский филиал АО "Ростехинвентаризация - Федеральное БТИ" Ярославское отделение

(наименование обособленного подразделения ОТИ)

ТЕХНИЧЕСКИЙ ПАСПОРТ

На

Здание

(вид объекта учета)

Детский сад №206

(наименование объекта учета)

Адрес (местоположение) объекта учета:

Субъект Российской Федерации	Ярославская область	
Район	Кировский	
Муниципальное образование	тип	
	наименование	
Населенный пункт	тип	город
	наименование	Ярославль
Улица (проспект, переулок и т.д.)	тип	улица
	наименование	Кедрова
Номер дома	8а	
Номер корпуса		
Номер строения		
Литера	А	
Иное описание местоположения		

Сведения о ранее произведенной постановке на технический учет в ОТИ

Инвентарный номер	9485
Кадастровый номер	

Штамп органа государственного технического учета о внесении сведений в Единый государственный реестр объектов капитального строительства (ЕГРОКС)

Наименование учетного органа	
Инвентарный номер	
Кадастровый номер	
Дата внесения сведений в ЕГРОКС	

Паспорт составлен по состоянию на « 11 » декабря 20 19 года

Исполнитель

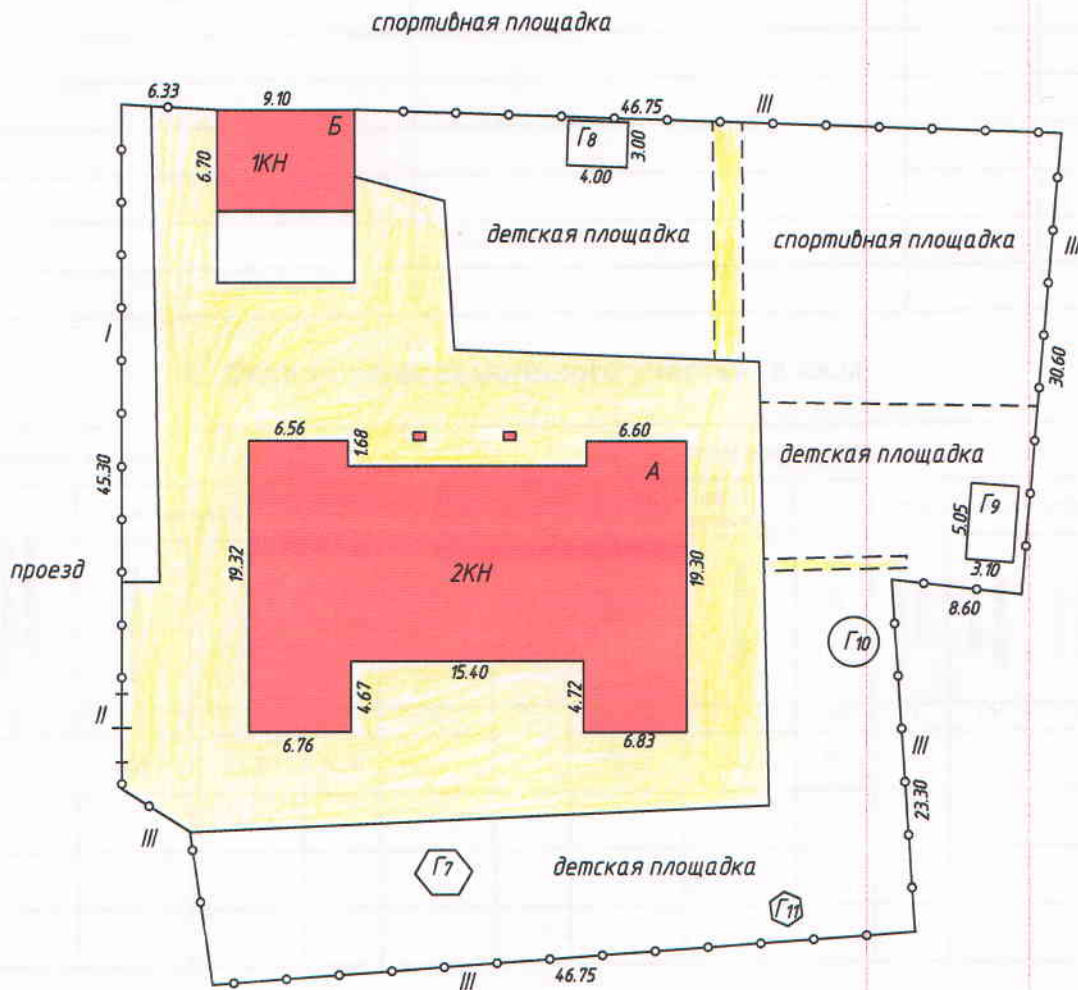


М.П.

(подпись)

Мысова Е.В.

(Фамилия И.О.)



АО "Ростехинвентаризация-Федеральное БТИ" Ярославское отделение Верхне-Волжского филиала			
Инвентарный номер объекта		9485	
г. Ярославль, ул. Кедрова, д.8а			Лист 1 Листов 1 Масштаб 1:500
	Ф.И.О.	Подпись	Дата
Исполнил	Мысова Е.В.		11.12.2019
Проверил			

VI. Описание конструктивных элементов здания и определение износа

Литера A Год постройки/Год ввода в эксплуатацию 1961/- Число этажей 2

Группа капитальности I

Вид внутренней отделки простая

№ п.п.	Наименование конструктивных элементов	Описание конструктивных элементов (материал, конструкция, отделка и прочее)	Техническое состояние (осадки, трещины, гниль и т.п.)	Удельный вес по таблице	Поправка к уд. весу в %	Уд. вес с поправкой	Износ %	% износа к строению (гр.7хгр.8)	Тек. изм. износ в %	
									элементы	к строению
1	2	3	4	5	6	7	8	9	10	11
1	Фундамент	бутовый ленточный	трещины	15	1	15	30	4.5		
2	Стены	кирпичные	трещины	29	1	29	30	8.7		
	Перегородки	2-х тесовые, кирпичные, гипсокартон	мелкие трещины							
3	Перекрытия	чердачное	железобетонные плиты	9	1	9	30	2.7		
		междуэтажные	железобетонные плиты							
		надподвальное	железобетонные плиты							
4	Крыша	шиферная	хорошее	3	1	3	10	0.3		
5	Полы	ламинат, керамическая плитка	хорошее	6	1	6	10	0.6		
6	Проемы	оконные	ПВХ с двойным остеклением	8	1	8	0			
		дверные	простые, металлические, с остеклением							
7	Внутренняя отделка	обшито гипсокартоном, оклеено обоями	хорошее	10	1	10	0			
	Наружная отделка	отделка сайдингом	хорошее							
8	Сан. и электротех. устройства	отопление	центральное	14	1	14	0			
		водопровод	центральный							
		канализация	центральная							
		г.водоснабж.	центральное							
		ванны								
		электроосв.								
		радио								
		телефон								
		вентиляция	имеется							
		лифты								
газ										
телевидение										
9	Прочие работы	входные площадки	хорошее	6	1	6	20	1.2		
итого :				100	x	100	x	18	x	

% износа, приведенный к 100 по формуле: $\frac{\% \text{износа(гр.9)} \times 100}{\text{удельный вес(гр.7)}} = 18$

Примечание: признаки физического износа устанавливается путем осмотра (визуальным способом).

IX. Техническое описание служебных построек

Наименование конструктивн. элементов	Беседка		Удельный вес по таблице	Поправки	Удельный вес с поправками	Веранда		Удельный вес по таблице	Поправки	Удельный вес с поправками
	Литера Г7					Литера Г8				
	Н=2.4					Н=2.6				
Фундамент	кирпичный ленточный		10	1	10	металлический каркас		10	1	10
Наружные стены	деревянный барьер		9	1	9	металлический барьер		9	1	9
Перегородки										
Перекрытия			8					8		
Крыша	оцинкованное железо		25	1	25	шифер		25	1	25
Полы	дощатые		22	1	22	дощатые		22	1	22
Проемы	окна		8					8		
	двери									
Отделка	внутренняя									
	внешняя		12			окрашено		12	1	12
Электроосв.			2					2		
Прочие работы	имеется		4	1	4	имеется		4	1	4
Итого			100	x	70			100	x	82
Формулы для подсчета площади, объема	8.80*2.4					4.00*3.00*2.6				

Наименование конструктивн. элементов	Веранда		Удельный вес по таблице	Поправки	Удельный вес с поправками	Беседка		Удельный вес по таблице	Поправки	Удельный вес с поправками
	Литера Г9					Литера Г10				
	Н=2.24					Н=2				
Фундамент	металлический каркас		10	1	10	деревянный каркас		10	1	10
Наружные стены	деревянный барьер		9	1	9	деревянный каркас		9	1	9
Перегородки										
Перекрытия			8					8		
Крыша	профнастил		25	1	25	ондулин		25	1	25
Полы	дощатые		22	1	22	дощатые		22	1	22
Проемы	окна									
	двери		8					8		
Отделка	внутренняя									
	внешняя	окрашено	12	1	12	окрашено		12	1	12
Электроосв.			2					2		
Прочие работы	имеется		4	1	4	имеется		4	1	4
Итого			100	x	82			100	x	82
Формулы для подсчета площади, объема	5.05*3.10*2.24					3.14*1.57*1.57*2				

Примечание: признаки физического износа устанавливается путем осмотра (визуальным способом).

IX. Техническое описание служебных построек

Наименование конструктив. элементов	Беседка		Удельный вес по таблице	Поправки	Удельный вес с поправками	Литера		Удельный вес по таблице	Поправки	Удельный вес с поправками
	Литера Г11					Литера				
	Н=2.4					Н=				
Фундамент	металлический каркас		10	1	10					
Наружные стены	металлический каркас		9	1	9					
Перегородки										
Перекрытия			8							
Крыша	металлическая		25	1	25					
Полы	земляные		22							
Проемы	окна		8							
	двери									
Отделка	внутренняя									
	внешняя	окрашено	12	1	12					
Электроосв.			2							
Прочие работы	имеется		4	1	4					
Итого			100	x	60			100	x	
Формулы для подсчета площади, объема	3.40*2.4									

Примечание: признаки физического износа устанавливается путем осмотра (визуальным способом).

X. Исчисление стоимости служебных построек

Литера	Наименование построек	№ сборника	№ таблицы	Измеритель	Стоимость измерит. по таблице	Поправки к стоимости (коэффициенты) на :							Стоимость измерит. с поправками	Количество	Восстановительная стоимость	% износа	Действительная стоимость
						Удельный вес строения											
1	2	3	4	5	6	7	8	9	10	11	12	13	14	15	16	17	18
Г7	Беседка	28	155а	м2	60.2	0.7							42.14	8.8	371	25	278
Г8	Веранда	28	155а	м2	60.2	0.82							49.36	12	592	15	503
Г9	Веранда	28	155а	м2	60.2	0.82							49.36	15.7	775	10	698
Г10	Беседка	28	155а	м2	60.2	0.82							49.36	7.7	380	10	342
Г11	Беседка	28	155а	м2	60.2	0.6							36.12	3.4	123	15	105

XI. Ограждения и сооружения (замощения) на участке

Литера	Наименование ограждений и сооружений	Материал и конструкция	Размеры		Площадь, кв. м.	№ сборника	№ таблицы	Стоимость измерит. по таблице	Поправка на климат. район	Восстановительная стоимость	% износа	Действительная стоимость
			Длина, м	Ширина, высота, м								
I	Забор	металлический решетчатый				18	73	10.10		397	30	278
II	Ворота	металлический решетчатый	4.5	1.9	8.6	18	74	34.00		292	40	175
III	Забор	металлический решетчатый				18	73	10.10		1785	35	1160
	Замощение	асфальт	0	0	1025.0	26	156	7.60		7790	30	5453

XII. Общая стоимость (в рублях)

В ценах какого года	Основные строения		Служебн. постройки		Сооружения		Всего	
	восстановительная	действительная	восстановительная	действительная	восстановительная	действительная	восстановительная	действительная
1969	105717	86688	2241	1926	10264	7066	118222	95680
2019							x82 0413	7849710

" 11 " 12 2019

исполнил:  (Мысова Е. В.)

XIII. Отметка о последующих обследованиях

Дата обследования	" " 200 г.	" " 200 г.	" " 200 г.
Обследовал			
Проверил			
Руководитель			

На нежилые и жилые строения, имеющие встроенные нежилые помещения

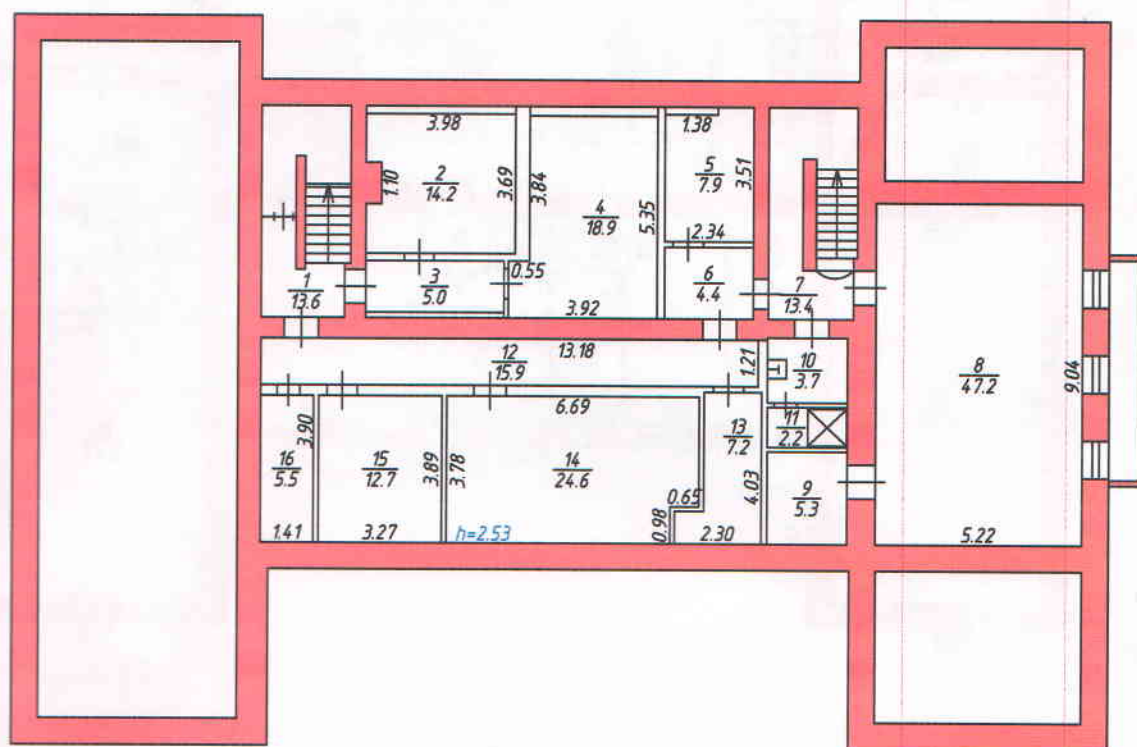
Экспликация

К поэтажному плану строения, расположенного в городе Ярославль по ул. Кедрова № 8а

Литера по плану	Этажи (начиная с 1 го этажа и кончая мезонином)	Номер помещения(квартиры, торгового, складского и т.п.)	Номер по плану строения	Назначение частей помещения: жилая комната, канцелярское помещение, классная комната, кухня, коридор и т.п.	Формула подсчета площади по внутреннему обмеру	Площадь по внутреннему обмеру в кв.м., в том числе предназначенная под помещен					Итого по квартире, этажу, строению	Высота помещений по внутреннему обмеру
						Школьная				Самовольно перепланированная и переустроенная площадь		
						основная	вспомогательная	основная	вспомогательная			
А	Подвал		1	лестничная клетка		13.6					13.6	2.53
			2	помещение			14.2				14.2	
			3	коридор			5.0		5.0		5.0	
			4	помещение			18.9		18.9		18.9	
			5	архив		7.9			7.9		7.9	
			6	коридор			4.4		4.4		4.4	
			7	лестничная клетка			13.4				13.4	
			8	помещение			47.2				47.2	
			9	электрощитовая			5.3				5.3	
			10	умывальная			3.7		3.7		3.7	
			11	душевая			2.2		2.2		2.2	
			12	коридор			15.9		15.9		15.9	
			13	тепловой узел			7.2		7.2		7.2	
			14	раздевалка			24.6				24.6	
			15	комната персонала			12.7		12.7		12.7	
			16	водомерный узел			5.5		5.5		5.5	
				Итого по : Подвал		7.9	193.8		83.4		201.7	
	1		1	тамбур			1.2		1.2		1.2	3.00
			2	тамбур			1.4		1.4		1.4	
			3	лестничная клетка			11.4				11.4	
			4	кухня			32.0				32.0	
			5	коридор			14.1				14.1	
			6	кабинет педагога-психолога		8.4			8.4		8.4	
			7	тамбур			1.4		1.4		1.4	
			8	тамбур			1.3		1.3		1.3	
			9	лестничная клетка			11.3				11.3	
			10	коридор			3.9				3.9	
			11	кабинет заведующей		23.1					23.1	
			12	кабинет бухгалтера		13.0					13.0	
			13	музыкальный зал		56.3			56.3		56.3	

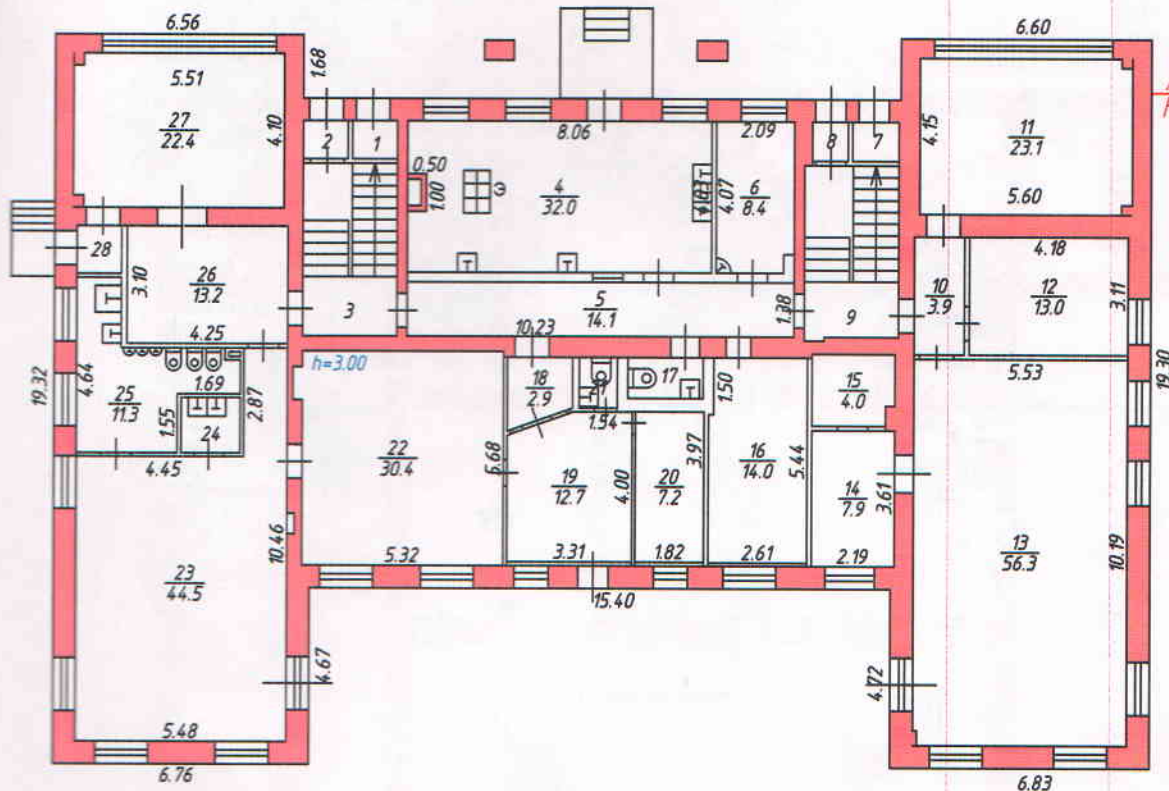
		14	кабинет музыкального руководителя		7.9			7.9	7.9	
		15	кладовая			4.0		4.0	4.0	
		16	методический кабинет		14.0			14.0	14.0	
		17	санитарная комната			2.2		2.2	2.2	
		18	коридор			2.9		2.9	2.9	
		19	медицинский кабинет		12.7			12.7	12.7	
		20	медицинский кабинет		7.2			7.2	7.2	
		21	санузел			1.3		1.3	1.3	
		22	групповая		30.4				30.4	
		23	групповая		44.5				44.5	
		24	умывальная			2.2			2.2	
		25	санузел			11.3		11.3	11.3	
		26	раздевалка			13.2			13.2	
		27	изостудия		22.4				22.4	
		28	тамбур			1.4			1.4	
			Итого по : 1-му этажу		239.9	116.5		133.5	356.4	
2		1	лестничная клетка			13.9			13.9	3.00
		2	раздевалка			21.8			21.8	
		3	столовая		19.8				19.8	
		4	санузел			11.7		11.7	11.7	
		5	лестничная клетка			11.5			11.5	
		6	спальня		24.3			24.3	24.3	
		7	раздевалка			17.1			17.1	
		8	групповая		58.7			58.7	58.7	
		9	санузел			9.7		9.7	9.7	
		10	умывальная			1.5			1.5	
		11	кладовая			1.6			1.6	
		12	групповая		44.1			44.1	44.1	
		13	спальня		27.9			27.9	27.9	
		14	групповая		44.9			44.9	44.9	
		15	санузел			8.7		8.7	8.7	
		16	коридор			2.5			2.5	
		17	раздевалка			17.3			17.3	
		18	спальня		24.1			24.1	24.1	
			Итого по : 2-му этажу		243.8	117.3		254.1	361.1	
			Итого по зданию		491.6	427.6		471.0	919.2	

Подвал



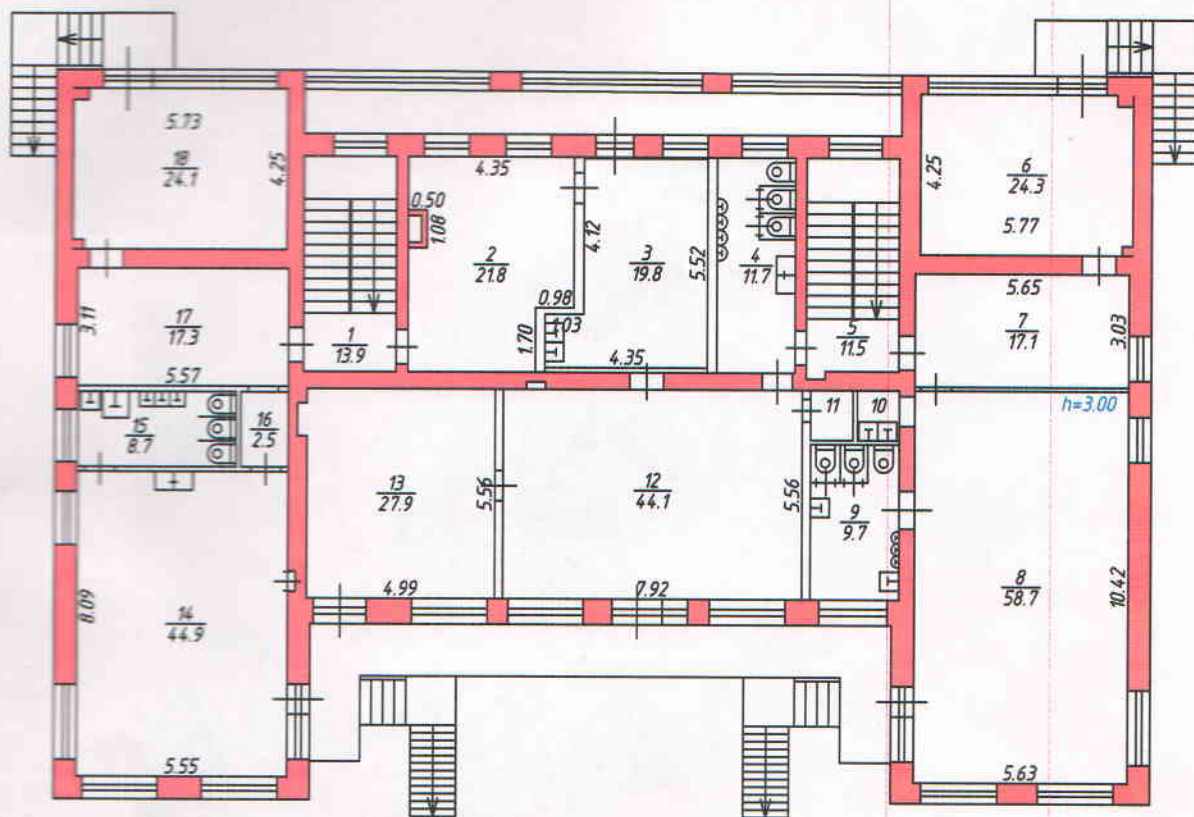
АО "Ростехинвентаризация-Федеральное БТИ" Ярославское отделение Верхне-Волжского филиала			
Инвентарный номер объекта	9485		
г. Ярославль, ул. Кедрова, д.8а			Лист 1 Листов 1
			Масштаб 1:200
	Ф.И.О.	Подпись	Дата
Исполнил	Мысова Е.В.		11.12.2019
Проверил			

1 этаж



АО "Ростехинвентаризация-Федеральное БТИ" Ярославское отделение Верхне-Волжского филиала			
Инвентарный номер объекта		9485	
г. Ярославль, ул. Кедрова, д.8а			Лист 1 Листов 1
			Масштаб 1:200
	Ф.И.О.	Подпись	Дата
Исполнил	Мысова Е.В.	<i>[Signature]</i>	11.12.2019
Проверил			

2 этаж



АО "Ростехинвентаризация-Федеральное БТИ" Ярославское отделение Верхне-Волжского филиала			
Инвентарный номер объекта	9485		
г. Ярославль, ул. Кедрова, д.8а			Лист 1 Листов 1
			Масштаб 1:200
	Ф.И.О.	Подпись	Дата
Исполнил	Мысова Е.В.	<i>Мысова Е.В.</i>	11.12.2019
Проверил			

**ПРОУМЕРОВАНО,
ПРОШНУРОВАНО И СРЕПЛЕНО
ПЕЧАТЬЮ _____ ЛИСТОВ**

ПОДПИСЬ _____

М.П.

