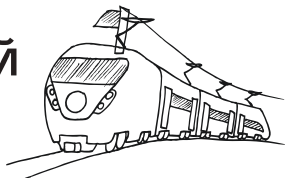




Остановись и подумай!

Расскажите детям о правилах
безопасного поведения на объектах
железнодорожного транспорта

Знания ценой В ЖИЗНЬ



Железнодорожный транспорт в России традиционно является одним из наиболее популярных: ежегодно ОАО «РЖД» перевозит более 1 млрд человек и 1,3 млрд тонн грузов, что составляет около 45% совокупного грузооборота и 25,9% от общего пассажирооборота. В ведении компании находится более 85 тысяч километров железнодорожных магистралей.

Чтобы обеспечить безопасные условия на объектах пассажирского комплекса, ОАО «РЖД» проводят колоссальную работу: сооружают путепроводы, пешеходные мосты, тоннели, устанавливают предупреждающую сигнализацию,



ограждают опасные места и ведут постоянную просветительскую деятельность.

К сожалению, несмотря на все усилия компании, ежегодно на железнодорожных путях и прилегающей территории получают травмы и гибнут люди. Как правило, это происходит из-за банального игнорирования простых правил безопасности: нежелания пользоваться специальными переходами, хулиганства и озорства. Однако иногда несчастные случаи происходят по незнанию, и чаще всего в таких ситуациях страдают дети, которые даже не понимают, откуда может исходить опасность.

Буклет, который Вы держите в руках, поможет систематизировано рассказать ребенку о правилах поведения на объектах железнодорожного транспорта и прилегающей территории. Уделите этому несколько минут, полученные знания могут спасти жизнь Вашему ребенку!



Статистика



85,3 тыс. км

Общая протяженность железнодорожных магистралей компании

Ежегодно «Российские железные дороги» перевозят более

1 млрд человек

1,3 млрд тонн грузов

1 000 000

человек работают в ОАО «РЖД»



Численность парка подвижного состава

Пассажирские локомотивы (электровозы и тепловозы)

3,1 тыс.

Маневровые локомотивы (тепловозы)

6,1 тыс.

Грузовые локомотивы (электровозы и тепловозы)

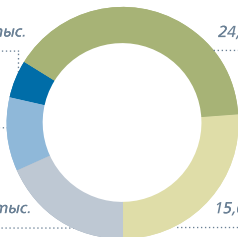
11,1 тыс.

Пассажирские вагоны дальнего следования

24,1 тыс.

Пассажирские вагоны пригородных поездов

15,6 тыс.



Мероприятия по предупреждению травмирования граждан на полигоне Московской железной дороги

В 2018 году планируется строительство 16 пешеходных переходов оборудованных световой и звуковой сигнализацией, а также ограждение зоны движения поездов, ремонт пассажирских платформ, установка и обновление предупреждающих плакатов и знаков безопасности.

Травматизм*

Количество травмированных детей на полигоне Московской железной дороги



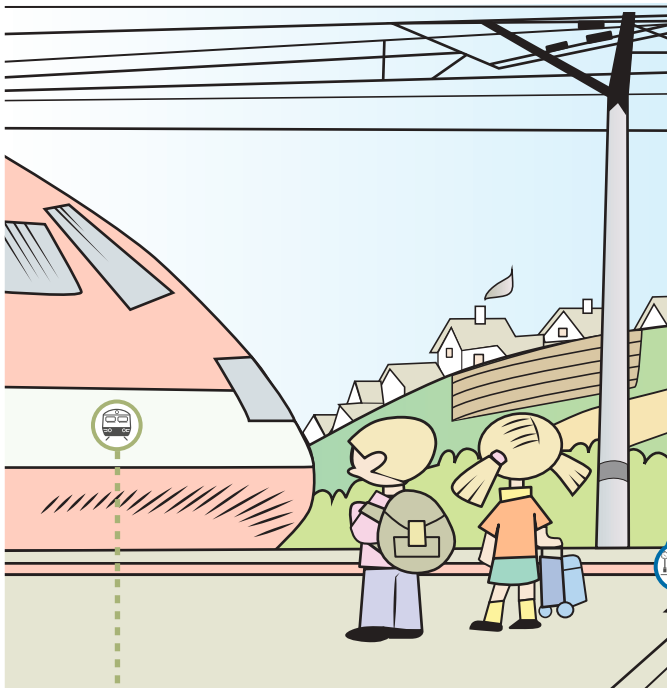
Общее число травмированных людей на полигоне Московской железной дороги

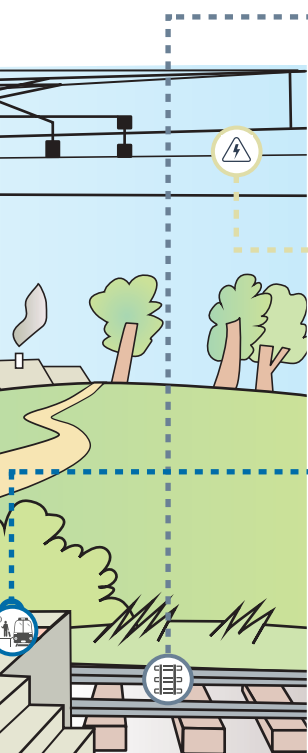


*по данным за 2017 год

Содержание

Правила поведения на железнодорожном транспорте – расскажите своим детям





Железнодорожное полотно

Помните, пересекать рельсы можно только в специально оборудованных местах: по путепроводам, пешеходным мостам, переходам, тоннелям.

Электричество

Железнодорожная инфраструктура имеет множество объектов, находящихся под напряжением. Ни в коем случае не прикасайтесь к проводам и не залезайте на опоры контактной сети.

Платформа

Находясь на платформе, не заступайте за ограничительную линию и не спускайтесь на рельсы. Подвижные игры на платформе также крайне опасны!

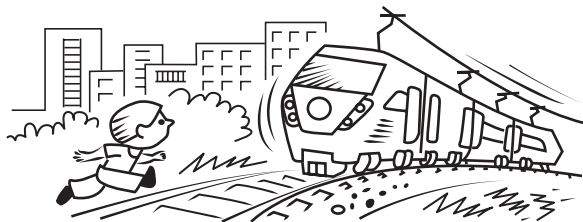
Поезд

При движении поезда не высовывайтесь в окно и не пытайтесь открывать двери.

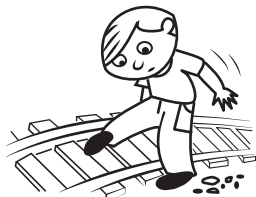


Железнодорожное полотно

Пересекайте железнодорожные пути только
в специально оборудованных местах.
Тормозной путь поезда может составить до 1 км.

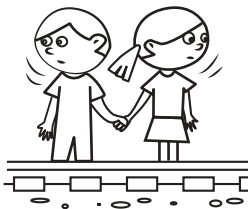


Даже применив экстренное торможение, машинист не сможет остановить состав достаточно быстро.



При крайней необходимости перейти пути в необорудованном месте **не наступайте на рельсы** – они могут быть одинаково скользкими как летом, так и зимой. **Переходите пути только под прямым углом.**

Пересекая пути, обязательно **внимательно посмотрите по сторонам**.
Никогда не пытайтесь пробежать перед приближающимся поездом.



Вблизи железной дороги снимите наушники и капюшон. Они мешают увидеть и услышать приближающийся поезд.





Электричество

Не приближайтесь к контактной сети – это опасно для жизни.

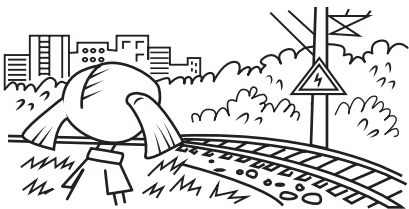
Многие объекты железной дороги находятся под напряжением до 27 000 вольт.

Это в 122 раза больше напряжения в розетках!

Не многие знают, но не только прикасаться, но даже приближаться к проводам с таким напряжением ближе, чем на 2 метра – смертельно опасно.



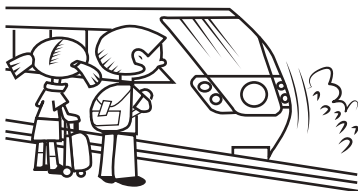
Если вы увидели оборванный провод, запомните, что нельзя приближаться к зоне поражения ближе, чем на 8 м. Визуально данное расстояние аналогично длине рейсового автобуса.



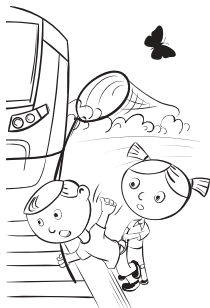


Платформа

Находясь на платформе, **не пересекайте ограничительную линию**. Она находится на расстоянии 75 см от края платформы и обозначает безопасное расстояние от движущегося поезда.



Ни в коем случае **не садитесь на край платформы и не пытайтесь спуститься на рельсы**. Это опасно для жизни!



Крайне опасны подвижные игры на платформе! Заигравшись, ребёнок может отвлечься и не увидеть приближающегося поезда или упасть на пути.

Опаздывая на поезд, не заскакивайте в вагон отходящего поезда – вы можете оступиться и упасть с перрона под колёса вагона.





Поезд

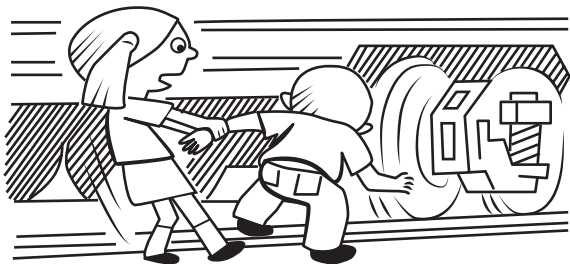
Не высовывайтесь в окно движущегося поезда. Столкновение с любым наружным предметом (столбы электропередач, деревья и т.п.) даже на невысокой скорости нанесет вам тяжелую травму.



Находиться на крыше вагона, подножке или переходной площадке, особенно во время движения, – крайне опасно. Для безопасного проезда предназначен только салон вагона.



Никогда не пытайтесь пролезть под вагоном. Состав может начать движение в любой момент. Вес пассажирского вагона в среднем 60 тонн, а порожнего грузового – около 22 тонн.





Телефон «Горячей линии» ОАО «РЖД»
8 800 775 00 00