

# Правила поведения на железнодорожном транспорте

## Факты из жизни железной дороги — прочитайте своим детям



Тормозной путь поезда составляет порядка 1 км. Даже если машинист очень захочет, он не сможет мгновенно остановить состав. Именно поэтому опасно перебежать через железнодорожные пути в непредусмотренных для этого местах.



Рельсы одинаково скользкие и летом, и зимой. Если вам все-таки необходимо перейти через пути, ни в коем случае не наступайте на них и пересекайте пути только под прямым углом и убедившись в отсутствии приближающегося поезда.



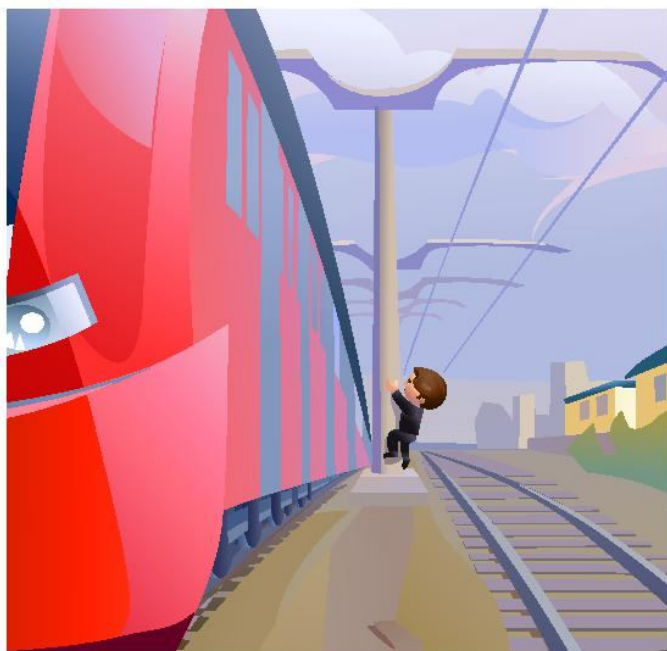
Уровень шума в наушниках может превышать 100 децибел. На железной дороге услышать приближение поезда гораздо важнее, чем музыку. Это может спасти вашу жизнь.



Минимальное расстояние от окна поезда до сооружений на улице — 72 см. Не высовывайтесь в окно: столкновение с наружным предметом даже на невысокой скорости нанесет вам тяжелую травму.



## Правила поведения на железнодорожном транспорте



Напряжение в проводах железной дороги — 27 000 Вольт. Получить такой удар — все равно что засунуть вилки в 122 розетки одновременно. Приблизиться к контактной сети железной дороги на расстояние ближе 2-х метров опасно для жизни.



Пассажирский вагон весит в среднем 60 тонн, а порожний грузовой — порядка 22 тонн. Максимальное давление, которое удавалось выдержать телу человека, составляет 1,4 тонны. Не нужно пытаться пролезть через пути под поездом: если он тронется — вы не установите новый рекорд.



Для безопасного проезда подходит только салон вагона. Находиться на крыше вагона, на подножке или переходной площадке, особенно во время движения, — крайне опасно.



Ограничительная линия находится на расстоянии 75 см от края платформы. Она обозначает безопасную зону, в которой пассажиров не заденут выступающие части поезда. Не нужно переступать через ограничительную линию: вы можете получить серьезную травму.